

MOE pour l'aménagement des espaces publics de la ZAC de l'Horloge à Romainville

CeRyX Traffic System a été sollicité pour réaliser une étude de circulation, visant à estimer les trafics générés par la future ZAC de l'Horloge et à en déterminer les impacts.

NATURE ET CONTEXTE DU PROJET

Séquano Aménagement souhaite réaliser une ZAC sur la commune de Romainville à horizon 2022. Ce projet comprend entre autre 1700 logements et 180 000m² d'immobilier d'activité économique et commerciale.

Pour juger des impacts de cette création, une étude de circulation doit être menée, afin d'estimer les trafics induits par les divers logements et équipements de la ZAC.

ANALYSE ET METHODE

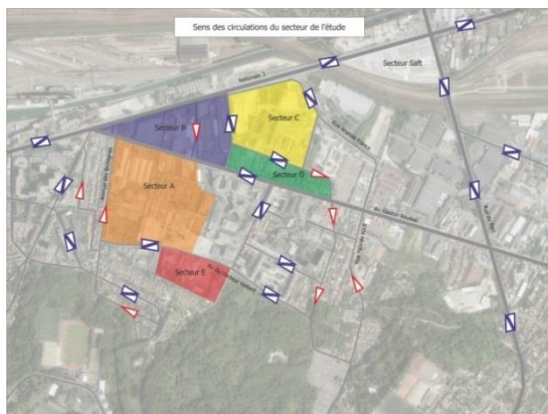
Cette étude s'est déroulée en 2 temps, comprenant un diagnostic et l'élaboration de propositions opérationnelles.

Génération de trafics

Le projet de la ZAC est composé de plusieurs îlots. Pour chacun d'eux il a été étudié :

- Le trafic généré, en fonction des caractéristiques de l'îlot (logements, établissements scolaires, activités, etc.), sur la base d'hypothèses validées au préalable par la maîtrise d'ouvrage
- Le report des trafics générés sur le réseau viaire

Cette démarche a débouché sur une cartographie générale du périmètre d'étude à horizon 2024 (réalisation de l'ensemble des îlots). Sur la base de ces trafics, il a été calculé les capacités des principaux carrefours étudiés en phase diagnostic.

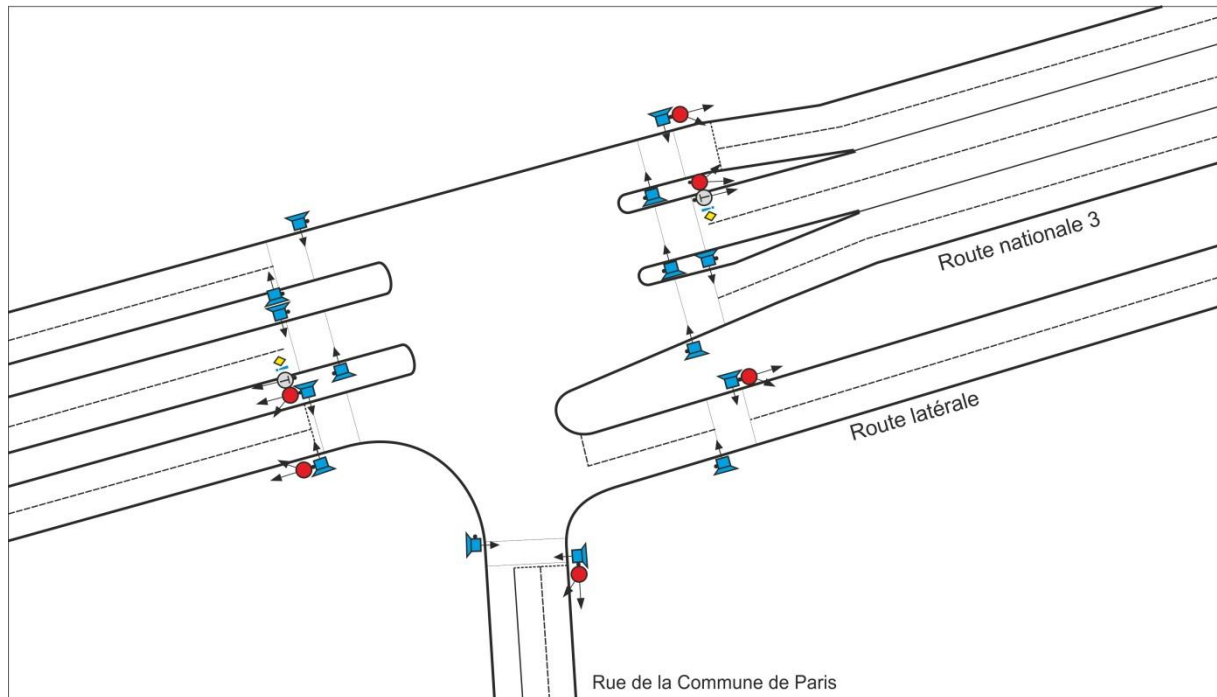


Périmètre d'étude

Propositions d'amélioration

Des propositions d'optimisation ont été émises pour les dysfonctionnements constatés :

- Création d'un feu tricolore à l'entrée d'un îlot pour gérer les tourne-à-gauche
- Création d'une voie d'insertion pour les tourne-à-gauche sur la rue de la Commune de Paris pour s'insérer sur la Nationale 3
- Propositions d'amélioration du fonctionnement des carrefours à feux à horizon futur (avec prise en compte du TZEN 3 dans les calculs)



Proposition de fonctionnement du carrefour Rue de la Commune de Paris / N3 en situation future (avec prise en compte du TZEN 3)

SOLUTIONS APPORTEES

- Estimation précise et détaillée des trafics générés par la ZAC
- Emission de solutions possibles en fonction des dysfonctionnements attendus